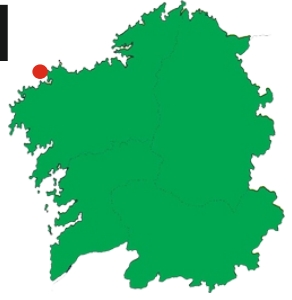




# CABO SANTO HADRIÁN

Adela Leiro, Mon Daporta  
marzo 2025



**Distancia:** 12 a 14 km (circular)  
**Dificultade:** baixa



Dobras nos Cazás, O Portiño

Punta de Pasamelogo

O punto máis ao norte da Costa da Morte, coñecido tamén por acoller a capela do Santo. Fai parte do LIC “Costa da Morte” e da primeira etapa do Camiño dos Faros (Malpica- Niñóns). É unha área, xunto coas illas Sisargas, de enorme interese paisaxístico, xeolóxico e biolóxico que están incluídas no LIC e ZEPA “Costa da Morte”.  
Percorrela a pé permitiranos apreciar polo miúdo moitos deses aspectos.





## PERCORRIDO

Para chegar imos pola estrada de Malpica a Ponteceso e nela collemos o desvío ao cabo ou ao IES Urbano Lugrís, ao pé do que se atopa a **praia de Seaia** onde comezamos o percorrido. Alí collemos o camiño acondicionado cara o cabo, un pouco máis adiante sae del outro, á dereita, que vai máis preto do mar polo que imos para coñecer a **fonte de Navenllos** -onde hai un panel con información sobre a lenda de Santo Hadrián- e o **Portiño**, un pequeno abrigo natural que acolle nas rochas da súa contorna un micropregamento con forma de serpe coñecido como a imaxe da serpe que esmagou o santo (para poder vela hai que ir coa marea baixa). Desde o Portiño pódese volver atrás, para ir polo camiño doado, ou seguir cara adiante por un carreiro cada vez menos evidente que nos leva ata a punta de **Pasamelogo**, e de alí sube ao miradoiro que hai por debaixo da **capela de Santo Hadrián**. No miradoiro collemos o roteiro do Camiño dos Faros que seguiremos o resto do percorrido sen facer máis desvíos que os necesarios para ver de preto os lugares que nos van chamando a atención. Desde aquí o camiño baixa para achegarnos á **Pedra de Areas** e os illotes **Boleeiros** dos que pasamos a unha certa altura, pero hai carreiros de pescadores para ir ata as rochas da beira do mar (Nesta parte do traxecto e onde temos máis preto as **illas Sisargas**, que nos amosan numerosos detalles do seu conxunto e da súa accidentada costa). Logo chegamos á punta da **Pedra de Areas** e á **Punta do Cabo**, as partes máis saíntes da península. Na punta do Cabo a costa cambia de dirección e diante dela atopamos **Fontán**, seo e coído, e **Fontán Pequeno**, logo a **Punta Salgueira**, un fermoso recanto no que a natureza das rochas e disposición dos estratos crea un chamativo conxunto de estreitas canles. Pasamos logo a **punta do Castro** e chegamos ao **seo do Seixo Grande** e a **punta do Laguíxón**. A altura das **Golfeiras** apartámonos da beira para ir descubrindo desde o alto o litoral do **seo de Beo** ou **porto da Tella** coa praia no fondo. Na **praia de Beo** rematamos o percorrido polo litoral. Volvemos á estrada e imos por ela á esquerda, cara ao monte, a uns 600 m temos unha curva á dereita e un pouco adiante un camiño á esquerda que nos leva a outro polo que, indo á dereita, saímos ao pé do IES case na baixada ao aparcamento onde rematamos.



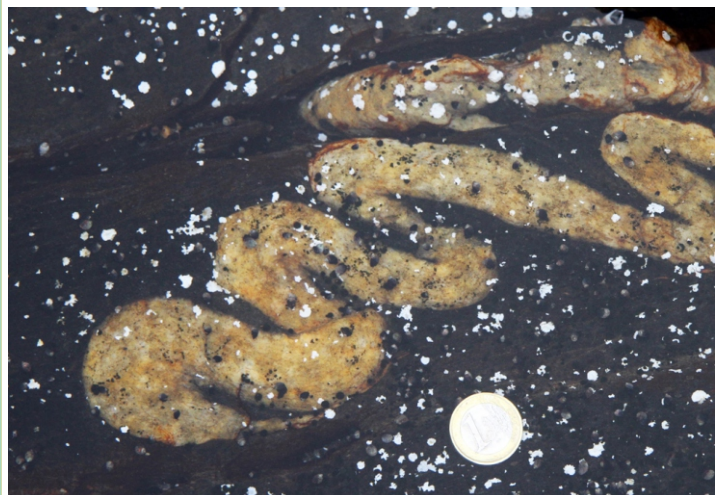
Punta de Pasamelogo, por debaixo da capela do Santo Hadrián.



Punta do Castro



Malpica desde O Portiño.



A serpe que esmagou o santo.





Punta do Cabo e as Illas Sisargas.



Punta Salgueira





Punta Salgueira



Canles escavadas nas rochas de Punta Salgueira.





Punta Salgueira



Herba de namorara na Punta Salgueira



Corvos mariños



Fontán





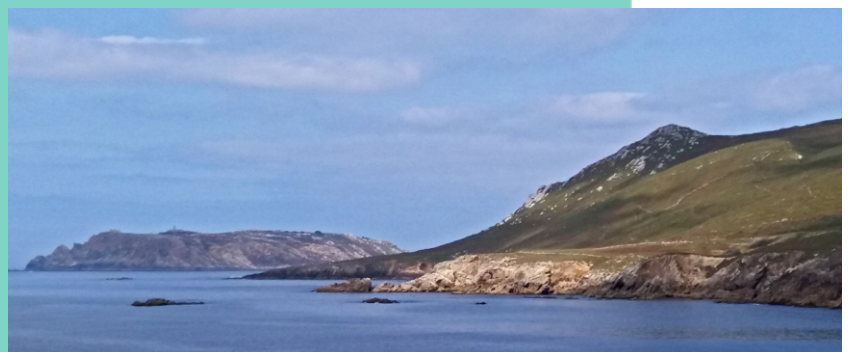
Punta Seixo Grande, Languixón



Punta do Castro



Punta Pendurada



Cabo Santo Hadrián co Monte do Castro (vista oeste)